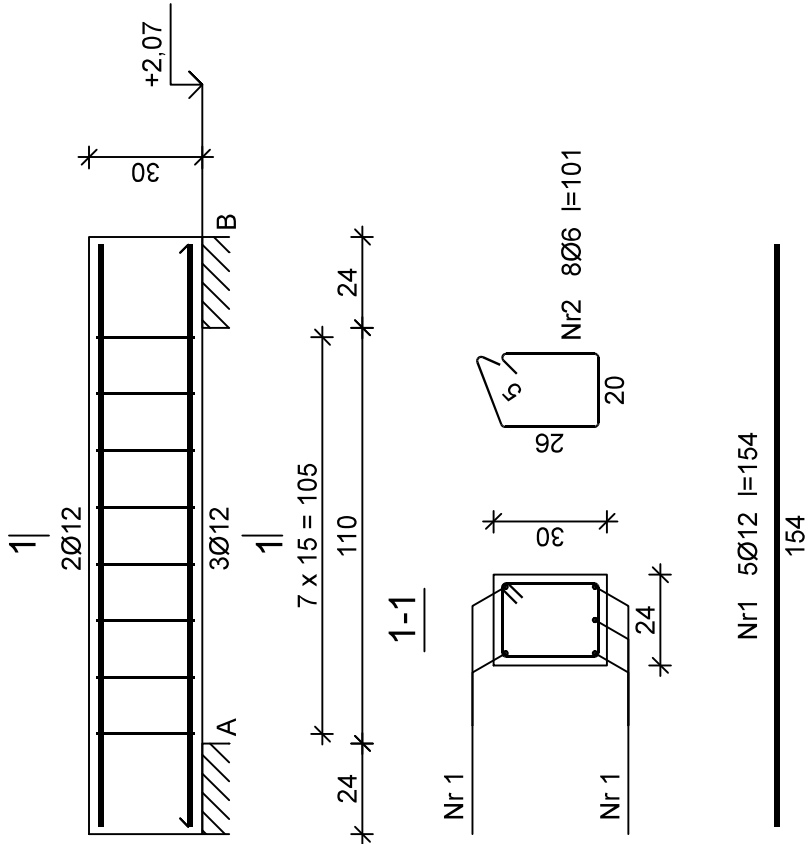


Nadproże NM-11 szt. -2



Wykaz zbrojenia

Nr pręta	Średnica [mm]	Długość [cm]	Liczba [szt.]	Długość całkowita [m]	
				St0S-b	34GS
1	12	154	5		7,70
2	6	101	8	8,08	
Długość całkowita wg średnic			[m]	8,1	7,7
Masa 1mb pręta			[kg/mb]	0,222	0,888
Masa prętów wg średnic			[kg]	1,8	6,8
Masa prętów wg gatunków stali			[kg]	1,8	6,8
Masa całkowita			[kg]	9	

Beton	C25/30 (B30)
Stal	34GS St0S-b
Otulina	c _{nom} =15+5=20 mm

PRACOWNIA PROJEKTOWA MEDES 86-005 Białe Błota ul. Centralna 20 tel/mobil 694424455		BRANŻA	KONSTRUKCJA		Nr rysunku
		Tytuł RYSUNKU	NADPROŻE NM-11		K33
INWESTYCJA		Budowa budynku Collegium Anatomicum na dz. o nr ew. 38/43 w Elblągu przy ul. Lotniczej, obr. 23		DATA	14.08.2023
INWESTOR		Akademia Medycznych i Społecznych Nauk Stosowanych w Elblągu ul. Lotnicza 2, 82-300 Elbląg		SKALA 1:20	
FUNKCJA		IMIE I NAZWISKO mgr inż. Sławomir Śnieg		PODPIS	
PROJEKTOWAŁ		mgr inż. Sławomir Śnieg uprawnienia bez ograniczeń w specjalności konstrukcyjno-budowlanej		NR UPRAWNIENI	
				KUP/0118/PWOK/12	
SPRAWDZAŁ		mgr inż. Mirosława Piłarska uprawnienia konstrukcyjno-inżynierne		NR UPRAWNIENI	
				472/68	